

LISTA CZĘŚCI (PARTS LIST)

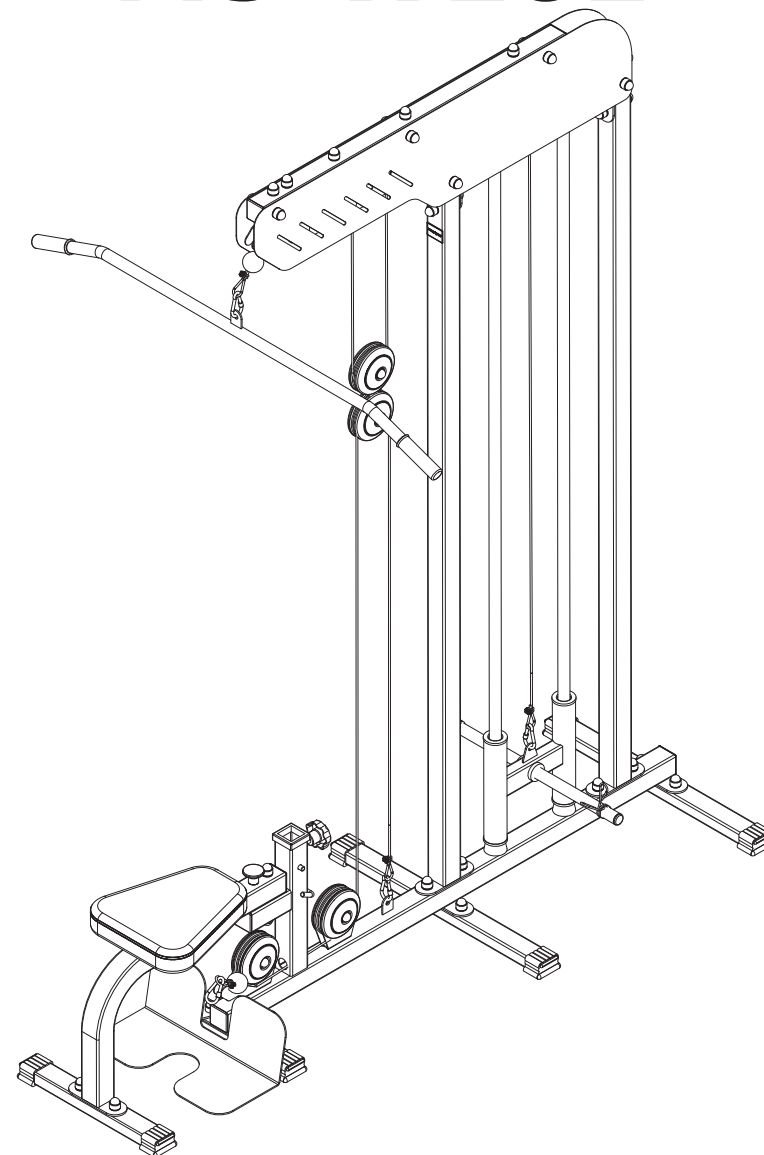
MS-W101					
Nr. części (Part no.)	Ilość (Quantity)	Kod (Code)	Nazwa części (Part name)	Opis (Details)	Part name
1	1	1006310	Drażek	MH-C001	Bar
2	1	1000468	MS-A004 - Stopa	MS-A004	Feet
3	1		Podstawa	MS-W101	Basis
4	1		Siedzisko	MS-W101	Seat
5	2		Profil	MS-W101	Back profile
6	2		Rura suwadła	MS-W101	Tube
7	1		Łącznik górny	MS-W101	Top connector
8	1	1006139	Rurka pod obciążenie	D25x2x500	Tube
9	1	1006138	Suwadło	1006138	Slider
10	2	2100409	Blacha	1,5x250x1101	Plate
11	2	2100008	Blacha STD	3x25x140	Plate
12	4	2100001	Blacha STD	1,5x110x278	Pulley Bracket
13	2	2100002	Blacha STD	1,5x167x278	Pulley Bracket
14	8	1001795	Guma	50x30	Rubber
15	2	1002013	Guma	D40xD23x8	Rubber
16	2	1001801	Guma	D44	Rubber
17	2	2300036	Guma	D48xD38xD22x25	Rubber
18	2	1001846	Guma	D25x110	Rubber
19	4		Karabińczyk	7x70	Snap hook
20	1	1005806	Linka 3400mm	3400mm	Stell cable
21	1	1005806	Linka 3830mm	3830mm	Stell cable
22	34	1001793	Nakrętka	M10	Nut
23	4	1001792	Nakrętka samokontrolująca	M10	Safety nut
24	2	1001967	Noga standardowa L=388	L=388	Profile
25	1	1003905	Podkadka	3xD10xD34	Washer
26	50	1000320	Podkładka	D10	Washer
27	4	1001826	Podkładka	D12	Washer
28	1	1002038	Pokrętło	D62xM12x28	Knob
29	2	2300038	Profil	50x30x1,5x600	Profile
30	1	1001844	Przelotka	50x50	Reducer cap
31	1	2200009	Przetyczka	D10	Lock pin
32	1	2300037	Pręt	D10x130	Rod
33	8	1001847	Rolka	D110-1	Roll
34	6	1004177	Rura	D16x1,5x13	Tube
35	16	1001903	Rura	D16x1,5x6	Tube
37	4	1001906	Tulejka zębrowana	D50xD28x30	Sleeve
38	1	1002005	Uchwyt	D45x32xM10	Composite handle
39	4	1003441	Wkręt hart. 4x20 Zn	D4x20	Screw
40	1	1002010	Śruba	HEX M10x120	HEX Bolt
41	4	1005378	Śruba	HEX M10x30	HEX Bolt
42	4	1001984	Śruba	HEX M10x40	HEX Bolt
43	2	1001863	Śruba	HEX M10x65	HEX Bolt
44	13	1001864	Śruba	HEX M10x70	HEX Bolt
45	6	1001865	Śruba	HEX M10x75	HEX Bolt
46	4	1004773	Śruba	HEX M12x40	HEX Bolt
47	8	1001861	Śruba	SPH M10x45	Bolt
48	8	1003510	Zacisk linki	5mm	Cable clamp
49	2	1000695	Zacisk sprężynowy	D25	Collar spring
50	7	1003924	Zaślepka	50x50x2	Zaślepka
51	2	1002057	Zaślepka	D25x2	End cap
52	43	1001994	Zaślepka	M10	Endcap
53	8	1001774	Zaślepka	D110-1	Endcap
83	1	2300024	Naklejka Marbo-Sport	32x46	Sticker MARBO-SPORT
84	1		Tapicerka	Tapicerka 15S	Upholstery

INSTRUKCJA MONTAŻU

ASSEMBLY INSTRUCTION

NÁVODK MONTÁŽI

MS-W101



MARBO SPORT
PROFESSIONAL FITNESS EQUIPMENT
www.marbo-sport.pl

PRZED MONTAŻEM

- ▶ Przeczytaj to zanim rozpoczniesz montaż urządzenia
- ▶ Podczas montażu, podążaj zgodnie z instrukcją
- ▶ Montaż rozpocznij od pierwszego kroku kończąc na ostatnim.
- ▶ Instrukcja montażu podzielona jest na etapy (kroki), wykonuj jeden etap na raz, dopiero po jego ukończeniu, przejdź do następnego kroku.
- ▶ Jeśli podczas montażu zorientujesz się, że brakuje którejś części, poinformuj nas o tym podając jej numer.
- ▶ Aby ułatwić montaż, zastosowaliśmy w instrukcji linie montażowe.
- ▶ Urządzenie musi być sprawdzane co najmniej raz w tygodniu pod względem poziomu dokręcenia śrub, nakrętek i elementów tapicerowanych które mogą się luzować podczas użytkowania urządzenia, a także pod względem zużycia elementów obrotowych

BEFORE ASSEMBLY

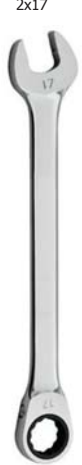
- ▶ This must be read before you start assembling this unit.
- ▶ You must follow the assembly instructions exactly as outlined.
- ▶ Assemble this unit starting at the beginning and work to the end
- ▶ The assembly instructions are set out so that you are only doing one section at a time, therefore you will finish one section and move on to the next.
- ▶ If something is missing when assembling this unit, you must notify us of the part number of the exact nut, bolt of part that is missing.
- ▶ To help you assemble this unit we have used line drawings.
- ▶ Check the line drawings for the exact positioning of the parts.
- ▶ The unit will need to be checked at least once a week for nuts and bolts that can work loose, upholstered pieces working loose and wear on pivot assemblies.

PŘED MONTÁŽÍ

- ▶ Přečtěte si, než začnete s montáží zařízení.
- ▶ Během montáže pracujte podle návodu.
- ▶ Montáž začněte od prvního kroku a ukončete posledním krokem.
- ▶ Návod k montáži je rozdělen do etap (kroků), realizujte jednu etapu do konce, teprve po jejím ukončení přejděte k dalšímu kroku.
- ▶ Zjistíte-li během montáže, že chybí nějaký díl, informujte nás o tom s uvedením jeho čísla.
- ▶ Pro usnadnění montáže jsme v návodu použili montážní linky.
- ▶ Zařízení se musí kontrolovat alespoň jednou týdně, a to ohledně dotažení šroubů, matic a čalouněných prvků, které se mohou uvolňovat během používání zařízení, a také ohledně opotřebení otáčivých prvků.

POTRZEBNE NARZĘDZIA / TOOLS NEEDED / POTŘEBNÁ NÁŘADÍ

KLUCZ OCZKOWY
KEY FLAT EYE
KLÍČ S OČKEM
2x17



KLUCZ OCZKOWY
KEY FLAT EYE
KLÍČ S OČKEM
2x19



KLUCZ OCZKOWY
KEY FLAT EYE
KLÍČ S OČKEM
1x8



MŁOTEK GUMOWY
RUBBER HAMMER
GUMOVÉ KLADIVO



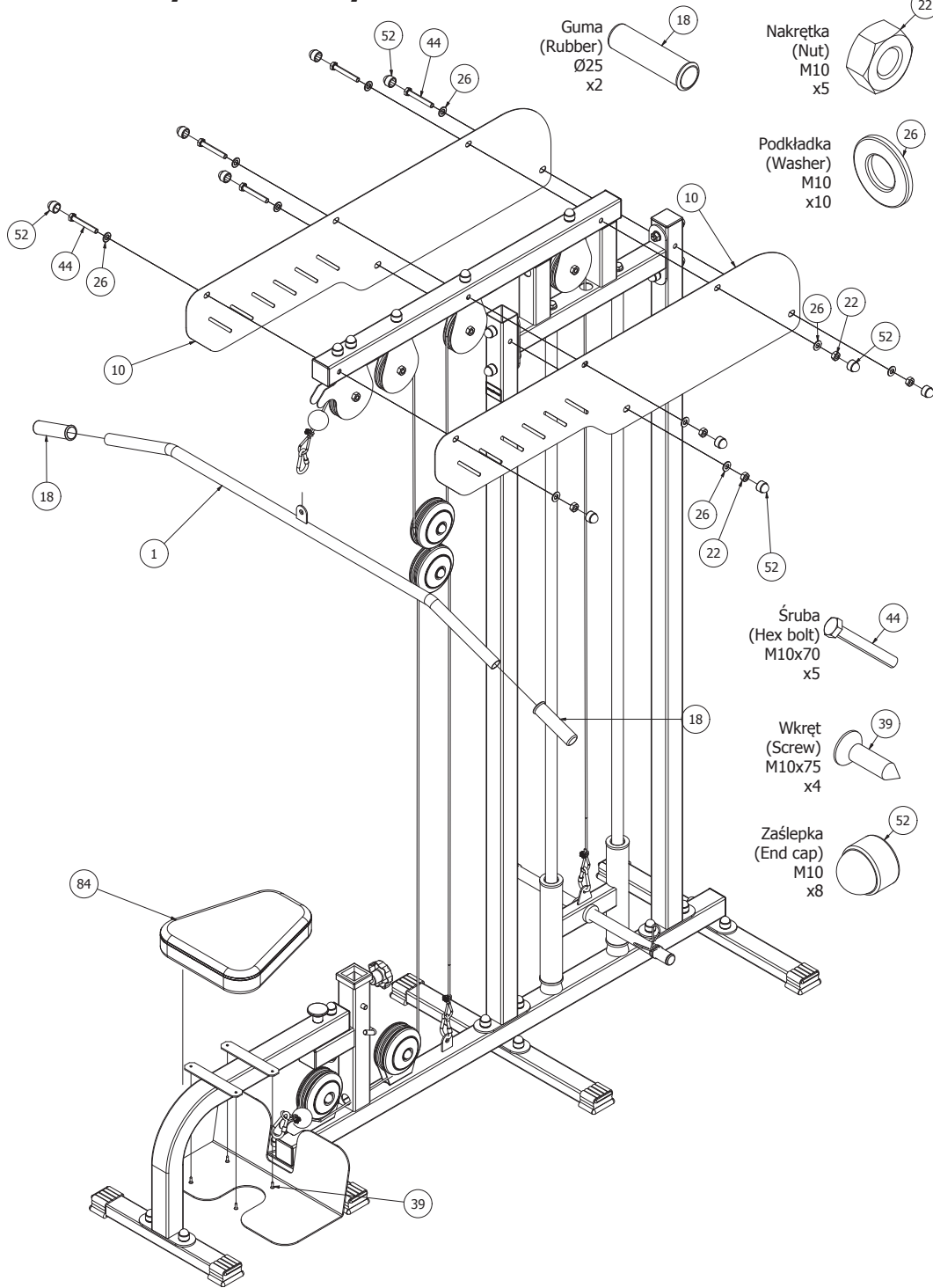
ŚRUBOKRĘT
SCREWDRIVER
ŠROUBOVÁK



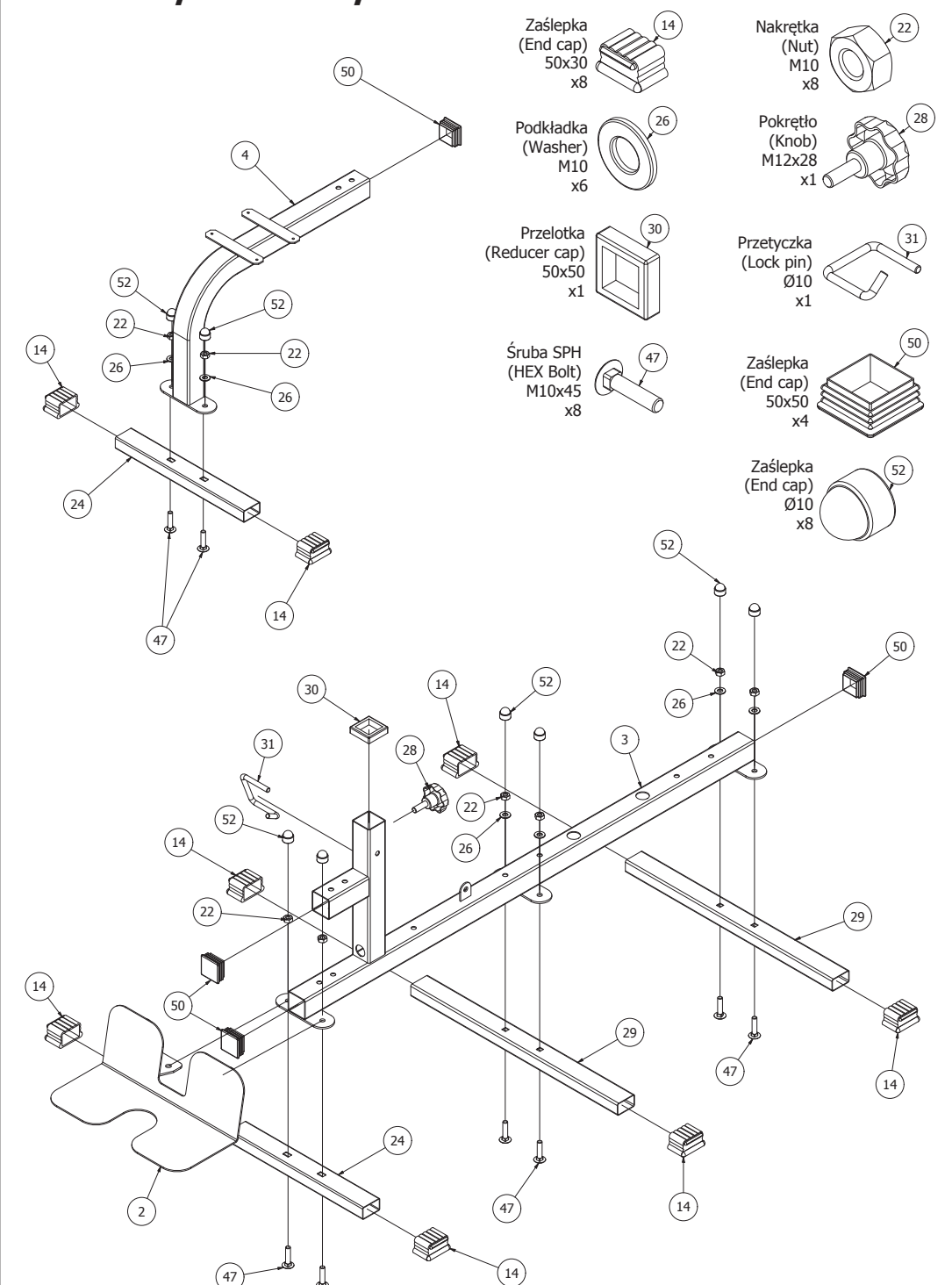
KLUCZ NASADOWY
SOCKET WRENCH
NÁSTRČNÝ KLÍČ
17



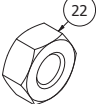
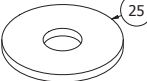
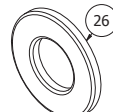
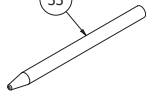
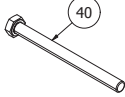
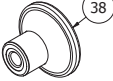

KROK 8 / STEP 8 / KROK 8

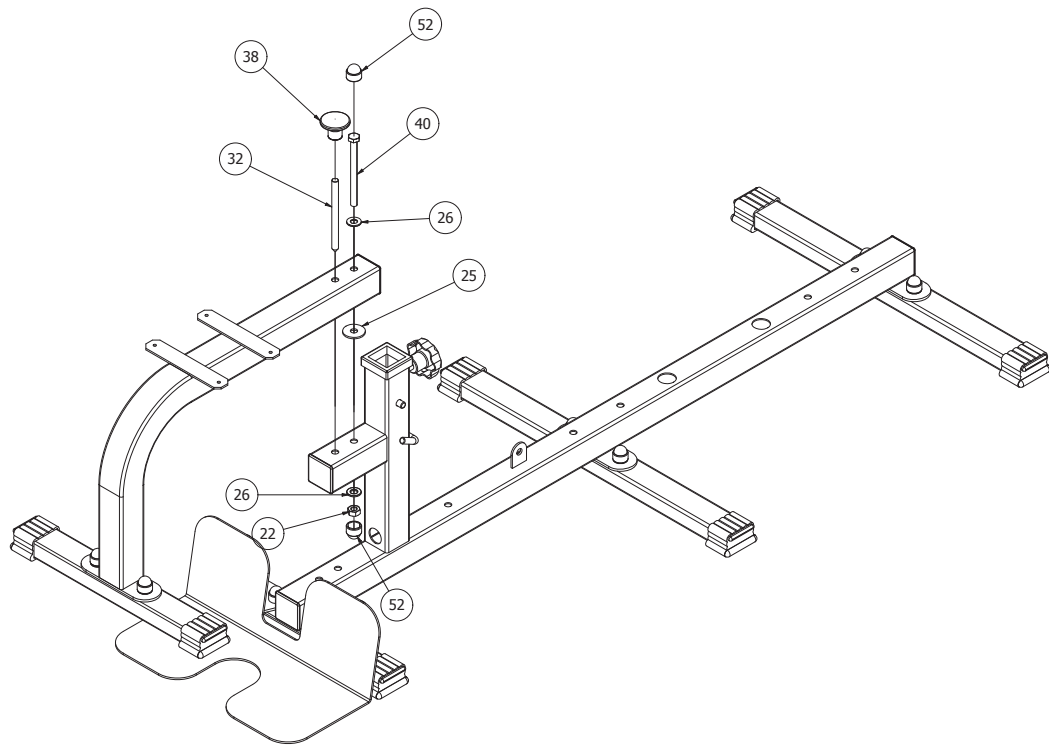


KROK 1 / STEP 1 / KROK 1

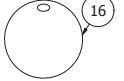



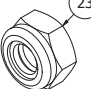
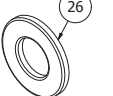
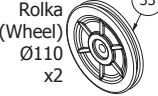
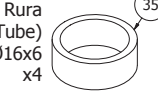
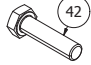





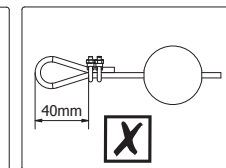
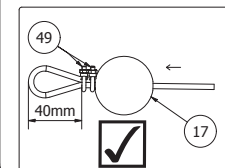
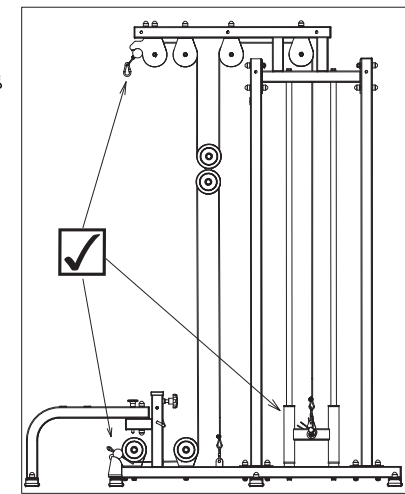
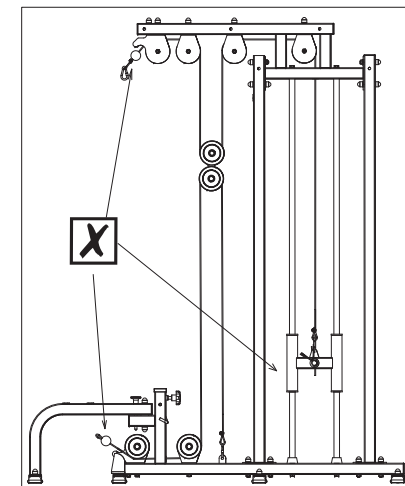
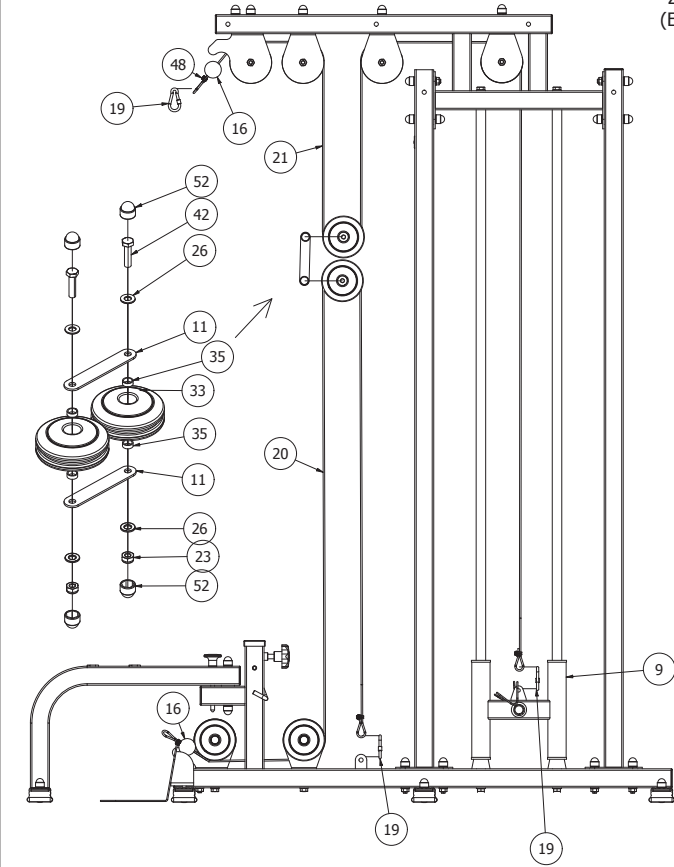
KROK 2 / STEP 2 / KROK 2

- Nakrętka (Nut) M10 x1 
- Podkładka (Washer) D35xD10 x1 
- Podkładka (Washer) M10 x2 
- Pręt (Rod) D10x120 x1 
- Śruba (HEX Bolt) M10x120 x1 
- Uchwyt kompozyt (Composite handle) M10 x1 
- Zaślepka (End cap) M10 x2 

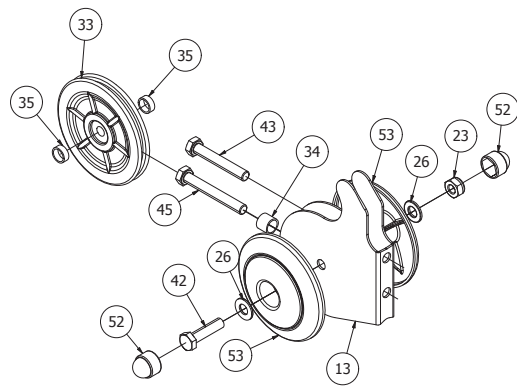


KROK 7 / STEP 7 / KROK 7

- Guma (Rubber) D44 x2 
- Karabińczyk (Carabiner) 7x70 x4 
- Linka (Cable) 3400mm x1 
- Linka (Cable) 3830mm x1 
- Nakr. samokon. (Locknut) M10 x2 
- Podkładka (Washer) M10 x4 
- Rolka (Wheel) Ø110 x2 
- Rura (Tube) Ø16x6 x4 
- Śruba (Hex bolt) M10x40 x2 
- Zacisk (Clip) 5mm x8 
- Zaślepka (End cap) M10 x4 
- Pokrywa (Cover) Ø110 x4 



KROK 6 / STEP 6 / KROK 6



Nakrętka (Nut) M10 x3

Podkładka (Washer) M10 x7

Rura (Tube) Ø16x13 x2

Śruba (Hex bolt) M10x40 x2

Śruba (Hex bolt) M10x75 x2

Nakr. samokon. (Locknut) M10 x2

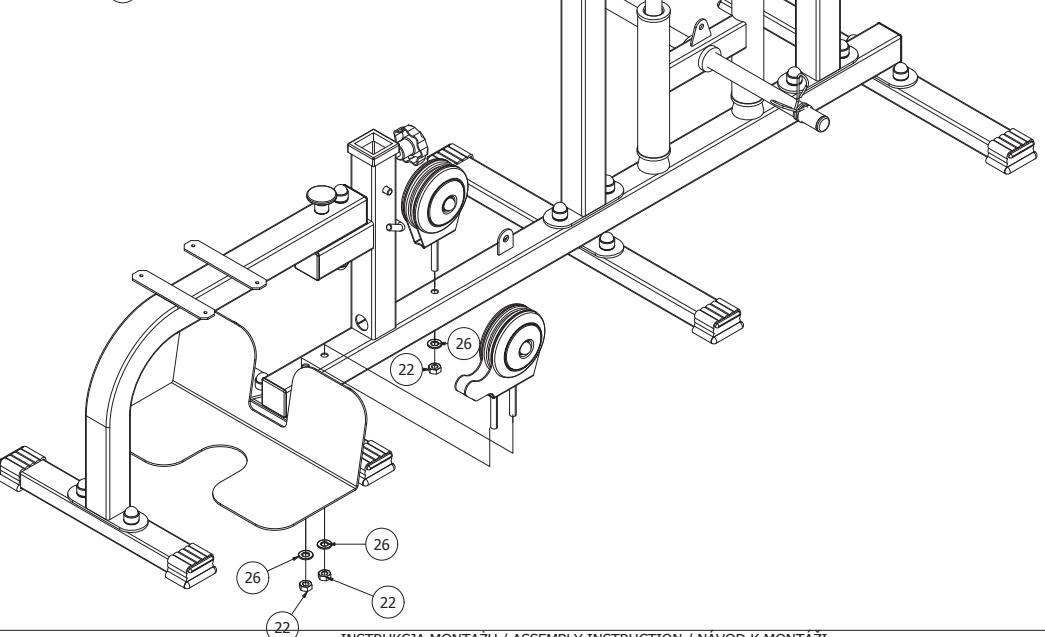
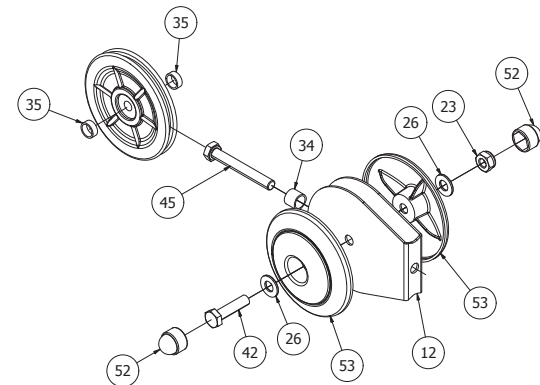
Rolka (Wheel) Ø110 x2

Rura (Tube) Ø16x6 x4

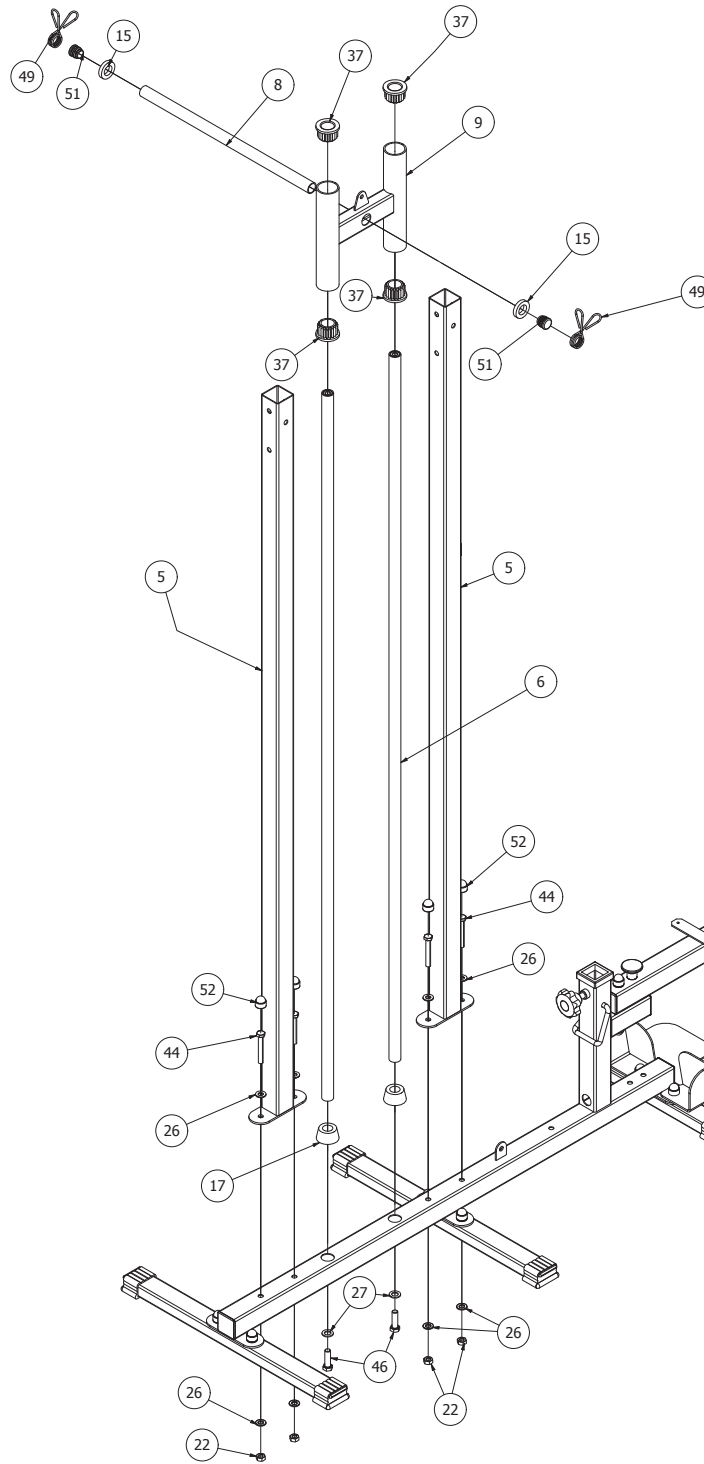
Śruba (Hex bolt) M10x65 x1

Zaślepka (End cap) M10 x4

Zaślepka (End cap) Ø110 x4



KROK 3 / STEP 3 / KROK 3



Guma (Rubber) D40xD23x8 x2

Guma (Rubber) D48xD38xD22x25 x2

Nakrętka (Nut) M10 x4

Podkładka (Washer) M10 x8

Podkładka (Washer) M12 x2

Śruba (Hex bolt) M10x70 x4

Śruba (Hex bolt) M12x40 x2

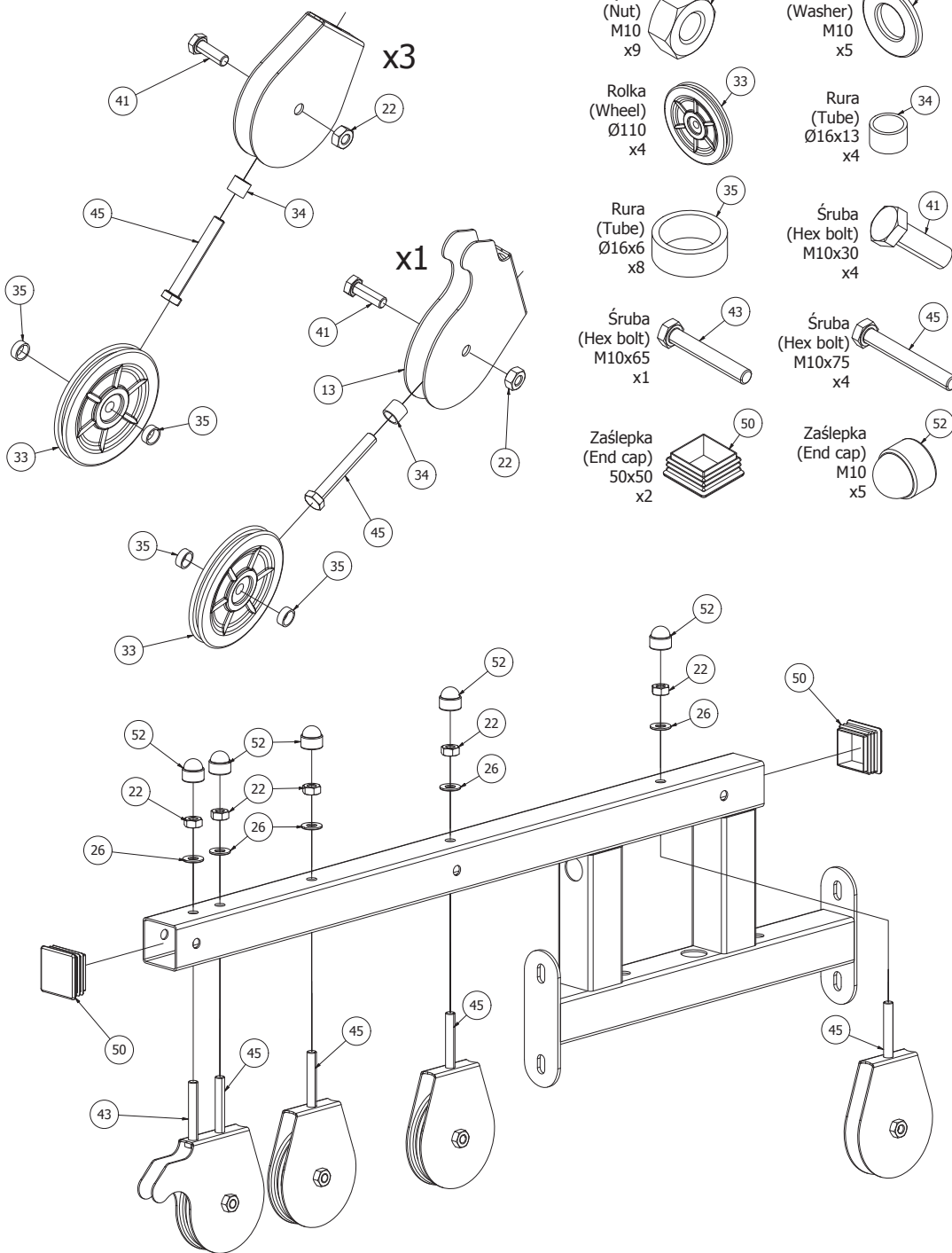
Tulejka żebrzana (Sleeve) D50xD28x30 x4

Zacisk sprężynowy (Collar spring) Ø25 x2

Zaślepka (End cap) Ø25 x2

Zaślepka (End cap) M10 x4

KROK 4 / STEP 4 / KROK 4



KROK 5 / STEP 5 / KROK 5

